

Miejsko-Gminny Ośrodek Sportu i Rekreacji w Łopusznie - parter

Partner kontaktowy:
Numer zlecenia:
Firma:
Numer klienta:

Data: 18.04.2024
Edytor:

Edytor
Telefon
faks
e-Mail

Spis treści

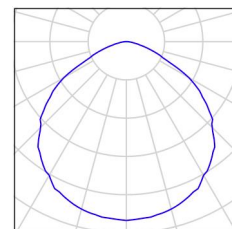
GOSW w Łopusznie - parter	
Strona tytułowa projektu	1
Spis treści	2
Lista opraw	3
3 korytarz	
Podsumowanie	4
2 kotłownia	
Podsumowanie	5
4 wc	
Podsumowanie	6
6 łazienka	
Podsumowanie	7
9 pok. socjalny	
Podsumowanie	8
7,8 korytarz	
Podsumowanie	9
10 pok. biurowy	
Podsumowanie	10
13 pok. biurowy	
Podsumowanie	11
17 świetlica	
Podsumowanie	12
12 magazyn	
Podsumowanie	13
15 łazienka	
Podsumowanie	14
16 korytarz	
Podsumowanie	15
14 wc	
Podsumowanie	16
3 korytarz - ośw. awaryjne	
Sceny świetlne	
Scena świetlna 1	
Podsumowanie	17
Powierzchnie pomieszczenia	
Powierzchnia antypanikowa 1	
Izolinie (E, prostopadłe)	18
6 łazienka - ośw. awaryjne	
Sceny świetlne	
Scena świetlna 1	
Podsumowanie	19
Powierzchnie pomieszczenia	
Powierzchnia antypanikowa 1	
Izolinie (E, prostopadłe)	20
17 świetlica - ośw. awaryjne	
Sceny świetlne	
Scena świetlna 1	
Podsumowanie	21
Powierzchnie pomieszczenia	
Powierzchnia antypanikowa 1	
Izolinie (E, prostopadłe)	22

Edytor
Telefon
faks
e-Mail

GOSW w Łopusznie - parter / Lista opraw

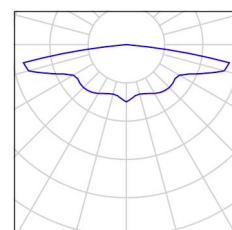
2 Ilość
AWEX ARNS/3W/B ARNS/3W/B
Numer artykułu: ARNS/3W/B
Strumień świetlny (Oprawa): 0 lm
Strumień świetlny (Lampy): 0 lm
Moc opraw: 0.0 W
Oświetlenie awaryjne: 309 lm, 4.0 W
Klasyfikacja oświetleń CIE: 100
Kod Flux CIE: 52 86 98 100 100
Wyposażenie: 1 x ARNS/3W/B (Czynnik korekcyjny 1.000).

Ilustracje oświetleń
znajdziesz w naszym
katalogu oświetleń.



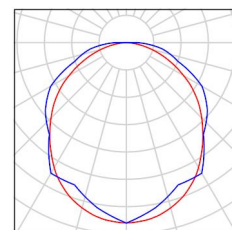
1 Ilość
AWEX AXN AXNO_3W_B
Numer artykułu: AXN
Strumień świetlny (Oprawa): 0 lm
Strumień świetlny (Lampy): 0 lm
Moc opraw: 0.0 W
Oświetlenie awaryjne: 352 lm, 6.1 W
Klasyfikacja oświetleń CIE: 100
Kod Flux CIE: 23 47 83 100 101
Wyposażenie: 1 x AXNO/3W/B (Czynnik korekcyjny 1.000).

Ilustracje oświetleń
znajdziesz w naszym
katalogu oświetleń.



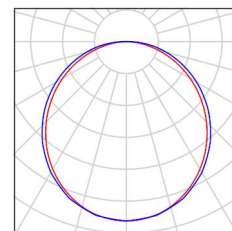
1 Ilość
LUXIONA 19.3205.0006.21 NEPTUN LED
COMPACT V2 4000 PC-FROZEN E 21 IP66
840 / L-1200
Numer artykułu: 19.3205.0006.21
Strumień świetlny (Oprawa): 3495 lm
Strumień świetlny (Lampy): 3800 lm
Moc opraw: 28.0 W
Klasyfikacja oświetleń CIE: 100
Kod Flux CIE: 45 76 93 100 92
Wyposażenie: 1 x LED 4000/840 (Czynnik korekcyjny 1.000).

Ilustracje oświetleń
znajdziesz w naszym
katalogu oświetleń.



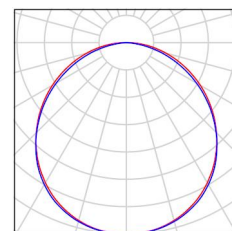
15 Ilość
LUXIONA 19.3209.0006.34 LOTOS ELEGANCE
SQUARE PC LED COMPACT V2 1800 E IP54
840
Numer artykułu: 19.3209.0006.34
Strumień świetlny (Oprawa): 1836 lm
Strumień świetlny (Lampy): 2866 lm
Moc opraw: 18.0 W
Klasyfikacja oświetleń CIE: 100
Kod Flux CIE: 46 77 95 100 64
Wyposażenie: 1 x LED MODULE 1800/840
(Czynnik korekcyjny 1.000).

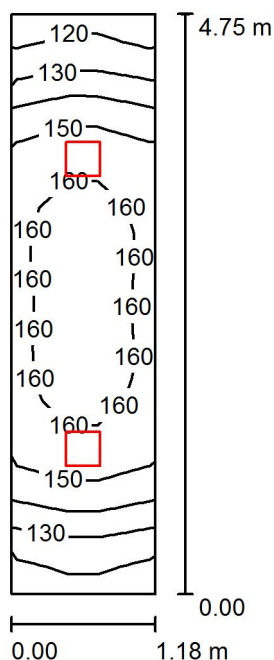
Ilustracje oświetleń
znajdziesz w naszym
katalogu oświetleń.



13 Ilość
LUXIONA Troll RIM_COMPACT_LED_PLX RIM
LED COMPACT 4000LM PLX E 34 IP44 840
Numer artykułu: RIM_COMPACT_LED_PLX
Strumień świetlny (Oprawa): 4105 lm
Strumień świetlny (Lampy): 4105 lm
Moc opraw: 40.0 W
Klasyfikacja oświetleń CIE: 100
Kod Flux CIE: 47 79 96 100 100
Wyposażenie: 2 x LED (Czynnik korekcyjny 1.000).

Ilustracje oświetleń
znajdziesz w naszym
katalogu oświetleń.



Edytor
Telefon
faks
e-Mail**3 korytarz / Podsumowanie**

Wysokość pomieszczenia: 2.550 m, Wysokość montażu: 2.550 m,
Współczynnik konserwacji: 0.80

Wartości Lux, Skala 1:62

Powierzchnia	ρ [%]	E_m [lx]	E_{min} [lx]	E_{max} [lx]	E_{min} / E_m
Płaszczyzna pracy	/	148	119	164	0.803
Podłoga	20	147	109	165	0.740
Sufit	70	74	51	96	0.696
Ściany (4)	50	142	55	486	/

Płaszczyzna pracy:

Wysokość: 0.000 m
Siatka: 21 x 5 Punkty
Margines: 0.000 m

UGR

Lewa ściana 19
Dolna ściana 21
(CIE, SHR = 1.00.)

Wzdłuż-

W poprzek

do osi oświetlenia

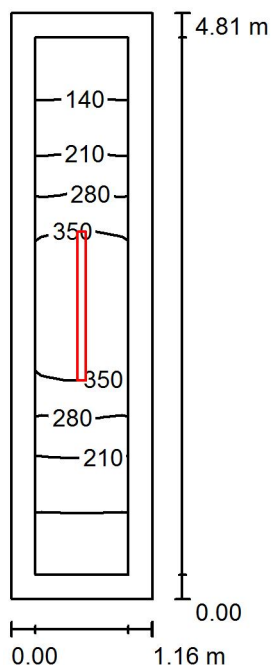
Wykaz opraw

Nr.	Ilość	Etykieta (Czynnik korekcyjny)	Φ (Oprawa) [lm]	Φ (Lampy) [lm]	P [W]
1	2	LUXIONA 19.3209.0006.34 LOTOS ELEGANCE SQUARE PC LED COMPACT V2 1800 E IP54 840 (1.000)	1836	2866	18.0
W sumie:			3672	5732	36.0

Specyfikacja mocy przyłączeniowej: $6.44 \text{ W/m}^2 = 4.34 \text{ W/m}^2/100 \text{ lx}$ (Powierzchnia podstawowa: 5.59 m^2)

Edytor
Telefon
faks
e-Mail

2 kotłownia / Podsumowanie



Wysokość pomieszczenia: 2.550 m, Wysokość montażu: 2.550 m,
Współczynnik konserwacji: 0.80

Wartości Lux, Skala 1:62

Powierzchnia	ρ [%]	E_m [lx]	E_{min} [lx]	E_{max} [lx]	E_{min} / E_m
Płaszczyzna pracy	/	251	102	431	0.405
Podłoga	20	148	81	218	0.544
Sufit	70	72	33	129	0.463
Ściany (4)	50	132	41	629	/

Płaszczyzna pracy:

Wysokość: 0.850 m
Siatka: 19 x 3 Punkty
Margines: 0.200 m

UGR

Lewa ściana
Dolna ściana
(CIE, SHR = 1.00.)

Wzdłuż-

21
23

W poprzek

22
25

do osi oświetlenia

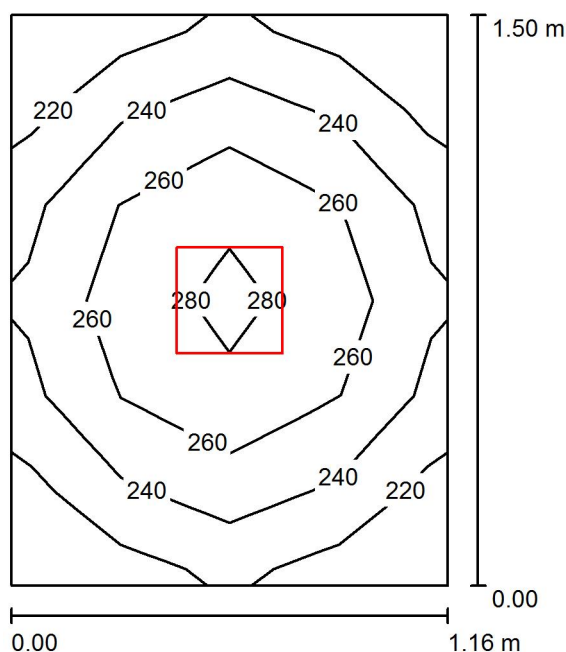
Wykaz opraw

Nr.	Ilość	Etykieta (Czynnik korekcyjny)	Φ (Oprawa) [lm]	Φ (Lampy) [lm]	P [W]
1	1	LUXIONA 19.3205.0006.21 NEPTUN LED COMPACT V2 4000 PC-FROZEN E 21 IP66 840 / L-1200 (1.000)	3495	3800	28.0
W sumie:			3495	3800	28.0

Specyfikacja mocy przyłączeniowej: $5.04 \text{ W/m}^2 = 2.01 \text{ W/m}^2/100 \text{ lx}$ (Powierzchnia podstawowa: 5.56 m^2)

Edytor
Telefon
faks
e-Mail

4 wc / Podsumowanie



Wysokość pomieszczenia: 2.550 m, Wysokość montażu: 2.550 m,
Współczynnik konserwacji: 0.80

Wartości Lux, Skala 1:20

Powierzchnia	ρ [%]	E_m [lx]	E_{min} [lx]	E_{max} [lx]	E_{min} / E_m
Płaszczyzna pracy	/	252	213	285	0.845
Podłoga	20	132	119	144	0.903
Sufit	70	108	79	123	0.731
Ściany (4)	50	180	59	526	/

Płaszczyzna pracy:

Wysokość: 0.850 m
Siatka: 4 x 6 Punkty
Margines: 0.000 m

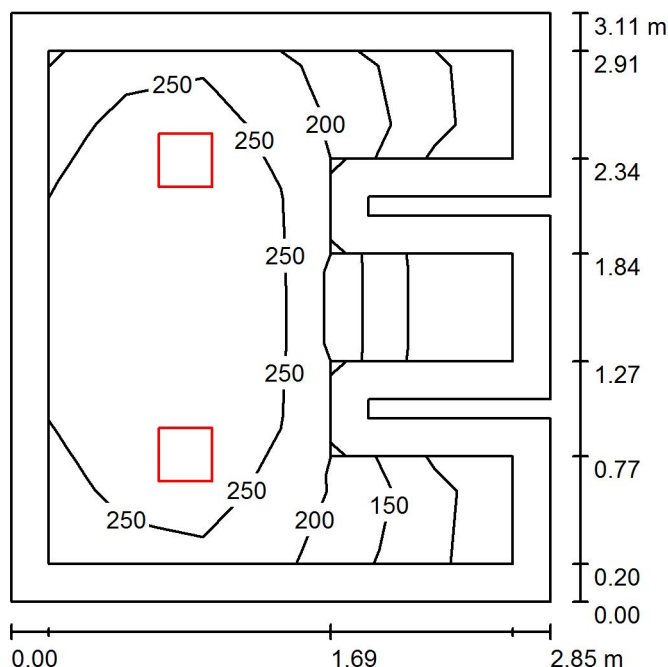
Wykaz opraw

Nr.	Ilość	Etykieta (Czynnik korekcyjny)	Φ (Oprawa) [lm]	Φ (Lampy) [lm]	P [W]
1	1	LUXIONA 19.3209.0006.34 LOTOS ELEGANCE SQUARE PC LED COMPACT V2 1800 E IP54 840 (1.000)	1836	2866	18.0
W sumie:			1836	2866	18.0

Specyfikacja mocy przyłączeniowej: $10.36 \text{ W/m}^2 = 4.10 \text{ W/m}^2/100 \text{ lx}$ (Powierzchnia podstawowa: 1.74 m^2)

Edytor
Telefon
faks
e-Mail

6 łazienka / Podsumowanie



Wysokość pomieszczenia: 2.550 m, Wysokość montażu: 2.550 m,
Współczynnik konserwacji: 0.80

Wartości Lux, Skala 1:40

Powierzchnia	ρ [%]	E_m [lx]	E_{min} [lx]	E_{max} [lx]	E_{min} / E_m
Płaszczyzna pracy	/	236	84	305	0.356
Podłoga	20	137	61	188	0.447
Sufit	70	47	24	76	0.512
Ściany (12)	50	92	29	315	/

Płaszczyzna pracy:

Wysokość: 0.850 m
Siatka: 7 x 6 Punkty
Margines: 0.200 m

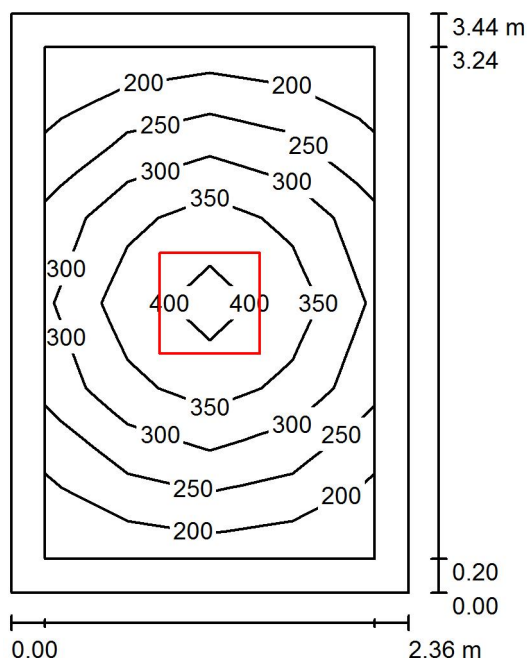
Wykaz opraw

Nr.	Ilość	Etykieta (Czynnik korekcyjny)	Φ (Oprawa) [lm]	Φ (Lampy) [lm]	P [W]
1	2	LUXIONA 19.3209.0006.34 LOTOS ELEGANCE SQUARE PC LED COMPACT V2 1800 E IP54 840 (1.000)	1836	2866	18.0
W sumie:			3672	5732	36.0

Specyfikacja mocy przyłączeniowej: $4.15 \text{ W/m}^2 = 1.76 \text{ W/m}^2/100 \text{ lx}$ (Powierzchnia podstawowa: 8.67 m^2)

Edytor
Telefon
faks
e-Mail

9 pok. socjalny / Podsumowanie



Wysokość pomieszczenia: 2.550 m, Wysokość montażu: 2.550 m,
Współczynnik konserwacji: 0.80

Wartości Lux, Skala 1:45

Powierzchnia	ρ [%]	E_m [lx]	E_{min} [lx]	E_{max} [lx]	E_{min} / E_m
Płaszczyzna pracy	/	298	188	426	0.631
Podłoga	20	182	120	238	0.660
Sufit	70	59	37	71	0.630
Ściany (4)	50	131	44	300	/

Płaszczyzna pracy:

Wysokość: 0.850 m
Siatka: 4 x 6 Punkty
Margines: 0.200 m

UGR

Wzdłuż-
Lewa ściana 17
Dolna ściana 19
(CIE, SHR = 1.00.)

W poprzek do osi oświetlenia

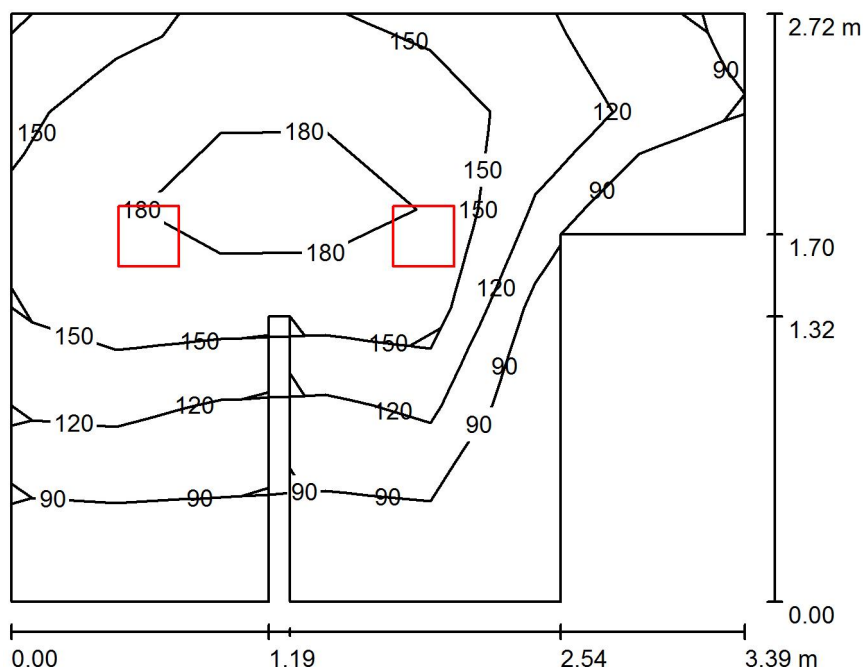
Wykaz opraw

Nr.	Ilość	Etykieta (Czynnik korekcyjny)	Φ (Oprawa) [lm]	Φ (Lampy) [lm]	P [W]
1	1	LUXIONA Troli RIM_COMPACT_LED_PLX RIM LED COMPACT 4000LM PLX E 34 IP44 840 (1.000)	4105	4105	40.0
W sumie:			4105	4105	40.0

Specyfikacja mocy przyłączeniowej: $4.93 \text{ W/m}^2 = 1.65 \text{ W/m}^2/100 \text{ lx}$ (Powierzchnia podstawowa: 8.12 m^2)

Edytor
Telefon
faks
e-Mail

7,8 korytarz / Podsumowanie



Wysokość pomieszczenia: 2.550 m, Wysokość montażu: 2.550 m,
Współczynnik konserwacji: 0.80

Wartości Lux, Skala 1:35

Powierzchnia	ρ [%]	E_m [lx]	E_{min} [lx]	E_{max} [lx]	E_{min} / E_m
Płaszczyzna pracy	/	142	73	200	0.517
Podłoga	20	138	72	207	0.520
Sufit	70	51	30	86	0.588
Ściany (10)	50	103	34	456	/

Płaszczyzna pracy:

Wysokość: 0.000 m
Siatka: 7 x 6 Punkty
Margines: 0.000 m

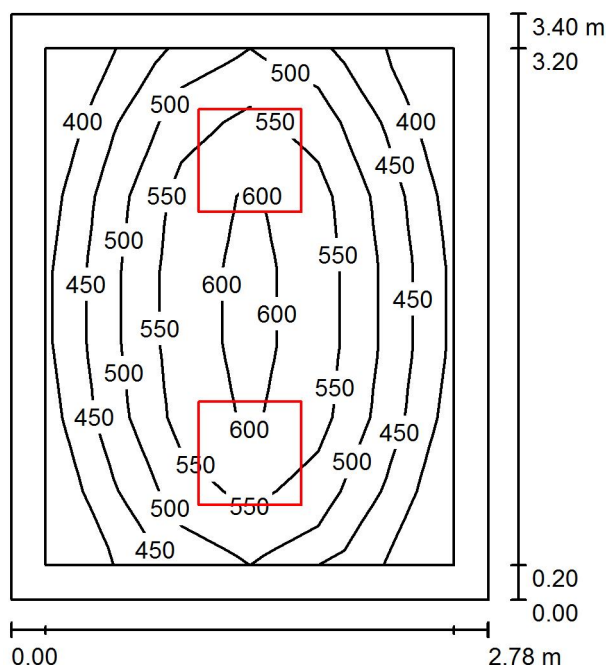
Wykaz opraw

Nr.	Ilość	Etykieta (Czynnik korekcyjny)	Φ (Oprawa) [lm]	Φ (Lampy) [lm]	P [W]
1	2	LUXIONA 19.3209.0006.34 LOTOS ELEGANCE SQUARE PC LED COMPACT V2 1800 E IP54 840 (1.000)	1836	2866	18.0
W sumie:			3672	5732	36.0

Specyfikacja mocy przyłączeniowej: $4.71 \text{ W/m}^2 = 3.32 \text{ W/m}^2 / 100 \text{ lx}$ (Powierzchnia podstawowa: 7.64 m^2)

Edytor
Telefon
faks
e-Mail

10 pok. biurowy / Podsumowanie



Wysokość pomieszczenia: 2.550 m, Wysokość montażu: 2.550 m,
Współczynnik konserwacji: 0.80

Wartości Lux, Skala 1:44

Powierzchnia	ρ [%]	E_m [lx]	E_{min} [lx]	E_{max} [lx]	E_{min} / E_m
Płaszczyzna pracy	/	508	377	622	0.741
Podłoga	20	339	242	413	0.715
Sufit	70	124	83	149	0.669
Ściany (4)	55	257	107	582	/

Płaszczyzna pracy:

Wysokość: 0.850 m
Siatka: 7 x 6 Punkty
Margines: 0.200 m

UGR

Lewa ściana 17
Dolna ściana 19
(CIE, SHR = 1.00.)

Wzdłuż- W poprzek do osi oświetlenia

17 17
19 19

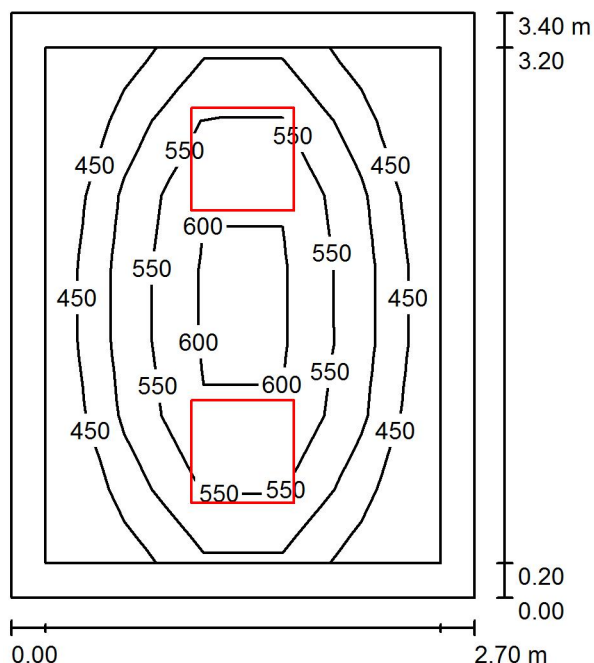
Wykaz opraw

Nr.	Ilość	Etykieta (Czynnik korekcyjny)	Φ (Oprawa) [lm]	Φ (Lampy) [lm]	P [W]
1	2	LUXIONA Troil RIM_COMPACT_LED_PLX RIM LED COMPACT 4000LM PLX E 34 IP44 840 (1.000)	4105	4105	40.0
W sumie:			8210	8210	80.0

Specyfikacja mocy przyłączeniowej: $8.47 \text{ W/m}^2 = 1.67 \text{ W/m}^2/100 \text{ lx}$ (Powierzchnia podstawowa: 9.45 m^2)

Edytor
Telefon
faks
e-Mail

13 pok. biurowy / Podsumowanie



Wysokość pomieszczenia: 2.550 m, Wysokość montażu: 2.550 m,
Współczynnik konserwacji: 0.80

Wartości Lux, Skala 1:44

Powierzchnia	ρ [%]	E_m [lx]	E_{min} [lx]	E_{max} [lx]	E_{min} / E_m
Płaszczyzna pracy	/	517	404	635	0.780
Podłoga	20	343	241	417	0.704
Sufit	70	128	86	154	0.673
Ściany (4)	55	263	105	589	/

Płaszczyzna pracy:

Wysokość: 0.850 m

Siatka: 7 x 5 Punkty

Margines: 0.200 m

UGR

Lewa ściana

Dolna ściana

(CIE, SHR = 1.00.)

Wzdłuż-

17

19

W poprzek

17

19

do osi oświetlenia

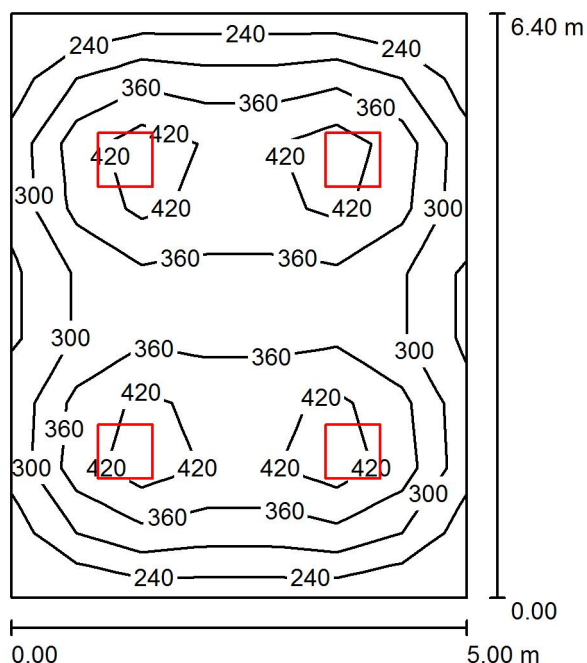
Wykaz opraw

Nr.	Ilość	Etykieta (Czynnik korekcyjny)	Φ (Oprawa) [lm]	Φ (Lampy) [lm]	P [W]
1	2	LUXIONA Troli RIM_COMPACT_LED_PLX RIM LED COMPACT 4000LM PLX E 34 IP44 840 (1.000)	4105	4105	40.0
W sumie:			8210	8210	80.0

Specyfikacja mocy przyłączeniowej: $8.71 \text{ W/m}^2 = 1.68 \text{ W/m}^2/100 \text{ lx}$ (Powierzchnia podstawowa: 9.18 m^2)

Edytor
Telefon
faks
e-Mail

17 świetlica / Podsumowanie



Wysokość pomieszczenia: 2.550 m, Wysokość montażu: 2.550 m,
Współczynnik konserwacji: 0.80

Wartości Lux, Skala 1:83

Powierzchnia	ρ [%]	E_m [lx]	E_{min} [lx]	E_{max} [lx]	E_{min} / E_m
Płaszczyzna pracy	/	348	202	491	0.581
Podłoga	20	284	171	344	0.602
Sufit	70	73	50	81	0.687
Ściany (4)	50	175	60	305	/

Płaszczyzna pracy:

Wysokość: 0.850 m

Siatka: 7 x 9 Punkty

Margines: 0.000 m

UGR

Lewa ściana

Dolna ściana

(CIE, SHR = 1.00.)

Wzdłuż-

21

21

W poprzek

20

20

do osi oświetlenia

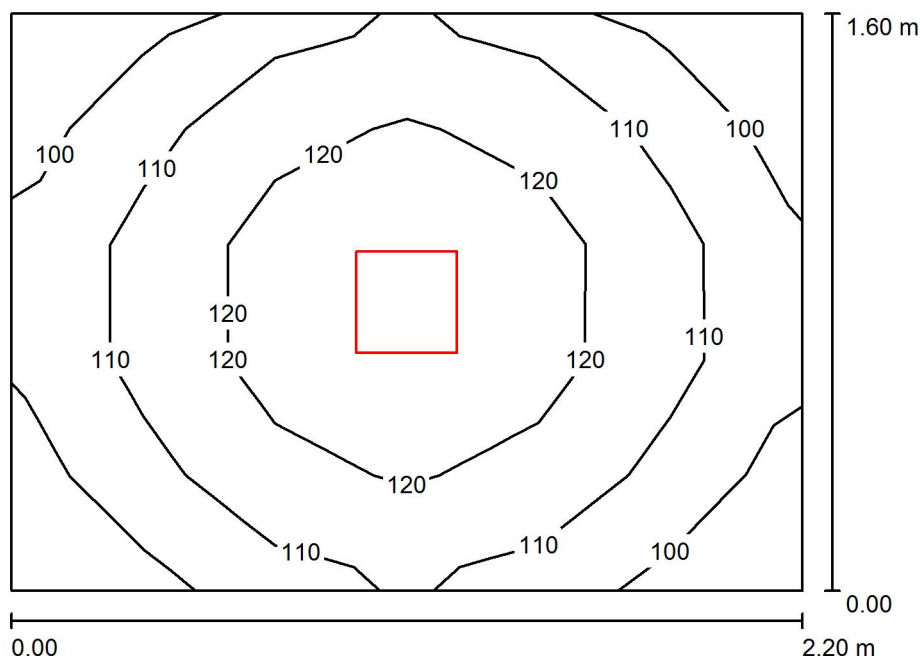
Wykaz opraw

Nr.	Ilość	Etykieta (Czynnik korekcyjny)	Φ (Oprawa) [lm]	Φ (Lampy) [lm]	P [W]
1	4	LUXIONA Troli RIM_COMPACT_LED_PLX RIM LED COMPACT 4000LM PLX E 34 IP44 840 (1.000)	4105	4105	40.0
W sumie:			16420	16420	160.0

Specyfikacja mocy przyłączeniowej: $5.00 \text{ W/m}^2 = 1.44 \text{ W/m}^2/100 \text{ lx}$ (Powierzchnia podstawowa: 32.02 m^2)

Edytor
Telefon
faks
e-Mail

12 magazyn / Podsumowanie



Wysokość pomieszczenia: 2.550 m, Wysokość montażu: 2.550 m,
Współczynnik konserwacji: 0.80

Wartości Lux, Skala 1:21

Powierzchnia	ρ [%]	E_m [lx]	E_{min} [lx]	E_{max} [lx]	E_{min} / E_m
Płaszczyzna pracy	/	113	92	130	0.812
Podłoga	20	113	91	131	0.803
Sufit	70	56	41	65	0.737
Ściany (4)	50	112	47	291	/

Płaszczyzna pracy:

Wysokość: 0.000 m
Siatka: 6 x 5 Punkty
Margines: 0.000 m

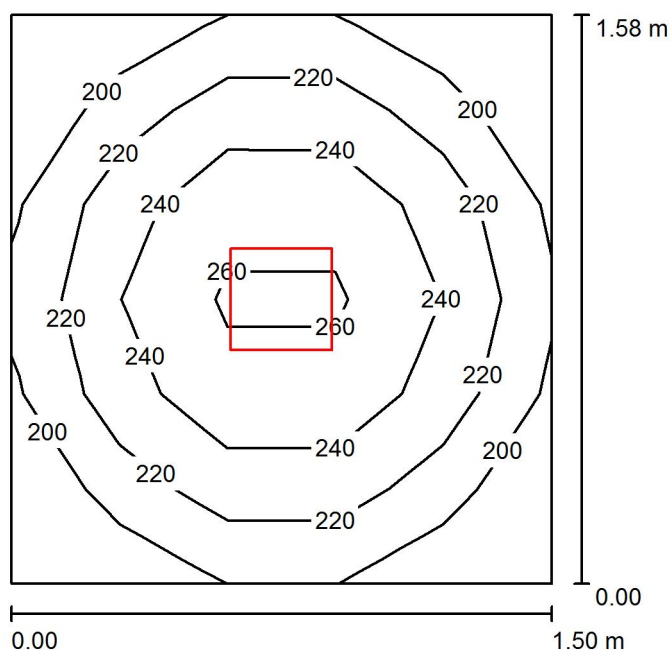
Wykaz opraw

Nr.	Ilość	Etykieta (Czynnik korekcyjny)	Φ (Oprawa) [lm]	Φ (Lampy) [lm]	P [W]
1	1	LUXIONA 19.3209.0006.34 LOTOS ELEGANCE SQUARE PC LED COMPACT V2 1800 E IP54 840 (1.000)	1836	2866	18.0
W sumie:			1836	2866	18.0

Specyfikacja mocy przyłączeniowej: $5.13 \text{ W/m}^2 = 4.53 \text{ W/m}^2/100 \text{ lx}$ (Powierzchnia podstawowa: 3.51 m^2)

Edytor
Telefon
faks
e-Mail

15 łazienka / Podsumowanie



Wysokość pomieszczenia: 2.550 m, Wysokość montażu: 2.550 m,
Współczynnik konserwacji: 0.80

Wartości Lux, Skala 1:21

Powierzchnia	ρ [%]	E_m [lx]	E_{min} [lx]	E_{max} [lx]	E_{min} / E_m
Płaszczyzna pracy	/	227	180	267	0.794
Podłoga	20	127	109	140	0.860
Sufit	70	81	58	91	0.715
Ściany (4)	50	149	60	327	/

Płaszczyzna pracy:

Wysokość: 0.850 m
Siatka: 6 x 5 Punkty
Margines: 0.000 m

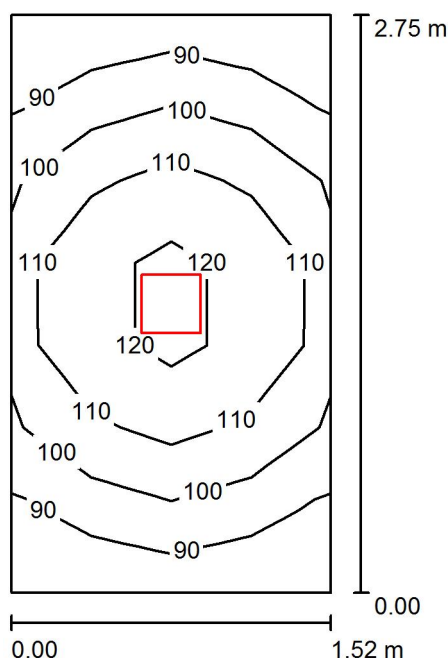
Wykaz opraw

Nr.	Ilość	Etykieta (Czynnik korekcyjny)	Φ (Oprawa) [lm]	Φ (Lampy) [lm]	P [W]
1	1	LUXIONA 19.3209.0006.34 LOTOS ELEGANCE SQUARE PC LED COMPACT V2 1800 E IP54 840 (1.000)	1836	2866	18.0
W sumie:			1836	2866	18.0

Specyfikacja mocy przyłączeniowej: $7.62 \text{ W/m}^2 = 3.35 \text{ W/m}^2/100 \text{ lx}$ (Powierzchnia podstawowa: 2.36 m^2)

Edytor
Telefon
faks
e-Mail

16 korytarz / Podsumowanie



Wysokość pomieszczenia: 2.550 m, Wysokość montażu: 2.550 m,
Współczynnik konserwacji: 0.80

Wartości Lux, Skala 1:36

Powierzchnia	ρ [%]	E_m [lx]	E_{min} [lx]	E_{max} [lx]	E_{min} / E_m
Płaszczyzna pracy	/	104	83	125	0.799
Podłoga	20	105	83	126	0.795
Sufit	70	48	30	59	0.632
Ściany (4)	50	97	40	289	/

Płaszczyzna pracy:

Wysokość: 0.000 m

Siatka: 4 x 7 Punkty

Margines: 0.000 m

UGR

Lewa ściana

Dolna ściana

(CIE, SHR = 1.00.)

Wzdłuż-

18

18

W poprzek

19

19

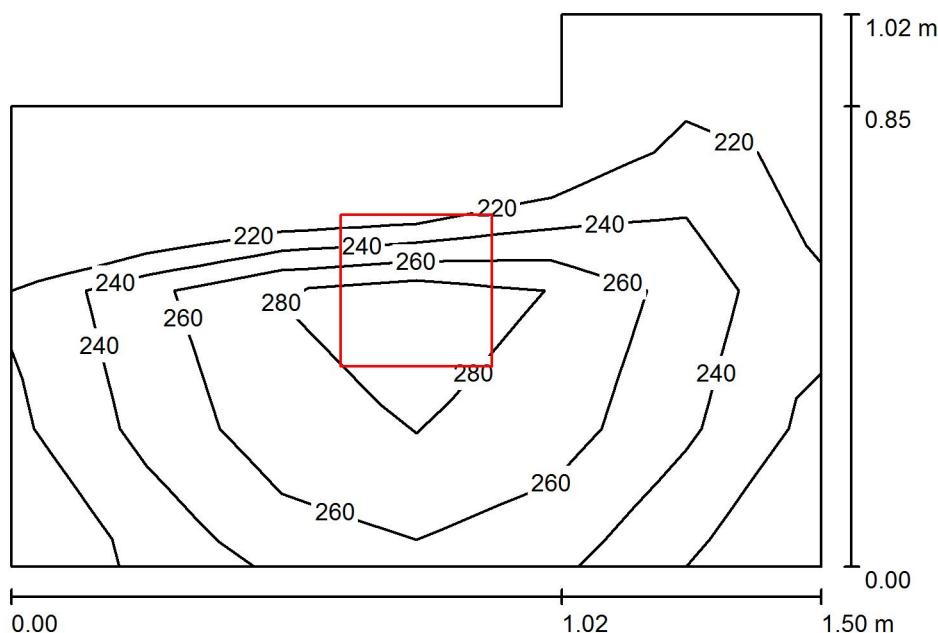
do osi oświetlenia

Wykaz opraw

Nr.	Ilość	Etykieta (Czynnik korekcyjny)	Φ (Oprawa) [lm]	Φ (Lampy) [lm]	P [W]
1	1	LUXIONA 19.3209.0006.34 LOTOS ELEGANCE SQUARE PC LED COMPACT V2 1800 E IP54 840 (1.000)	1836	2866	18.0
W sumie:			1836	2866	18.0

Specyfikacja mocy przyłączeniowej: $4.31 \text{ W/m}^2 = 4.15 \text{ W/m}^2/100 \text{ lx}$ (Powierzchnia podstawowa: 4.17 m^2)

Edytor
Telefon
faks
e-Mail

14 wc / Podsumowanie

Wysokość pomieszczenia: 2.550 m, Wysokość montażu: 2.550 m,
Współczynnik konserwacji: 0.80

Wartości Lux, Skala 1:14

Powierzchnia	ρ [%]	E_m [lx]	E_{min} [lx]	E_{max} [lx]	E_{min} / E_m
Płaszczyzna pracy	/	261	212	294	0.815
Podłoga	20	129	54	141	0.421
Sufit	70	140	74	228	0.532
Ściany (6)	50	197	30	1472	/

Płaszczyzna pracy:

Wysokość: 0.850 m
Siatka: 6 x 4 Punkty
Margines: 0.000 m

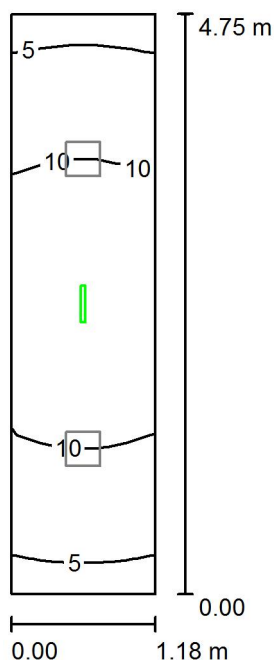
Wykaz opraw

Nr.	Ilość	Etykieta (Czynnik korekcyjny)	Φ (Oprawa) [lm]	Φ (Lampy) [lm]	P [W]
1	1	LUXIONA 19.3209.0006.34 LOTOS ELEGANCE SQUARE PC LED COMPACT V2 1800 E IP54 840 (1.000)	1836	2866	18.0
W sumie:			1836	2866	18.0

Specyfikacja mocy przyłączeniowej: $13.27 \text{ W/m}^2 = 5.09 \text{ W/m}^2/100 \text{ lx}$ (Powierzchnia podstawowa: 1.36 m^2)

Edytor
Telefon
faks
e-Mail

3 korytarz - ośw. awaryjne / Scena świetlna 1 / Podsumowanie



Wysokość pomieszczenia: 2.550 m, Wysokość montażu: 2.550 m,
Współczynnik konserwacji: 0.80

Wartości Lux, Skala 1:62

Powierzchnia	ρ [%]	E_m [lx]	E_{min} [lx]	E_{max} [lx]	E_{min} / E_m
Płaszczyzna pracy	/	9.57	4.21	15	0.440
Podłoga	20	9.65	3.88	15	0.402
Sufit	70	0.00	0.00	0.00	0.000
Ściany (4)	50	6.40	0.00	73	/

Płaszczyzna pracy:

Wysokość: 0.000 m
Siatka: 21 x 5 Punkty
Margines: 0.000 m

Scena oświetlenia awaryjnego (EN 1838):

Zostanie obliczone tylko światło bezpośrednie.

Współdziałanie odbitego światła nie jest uwzględnione.

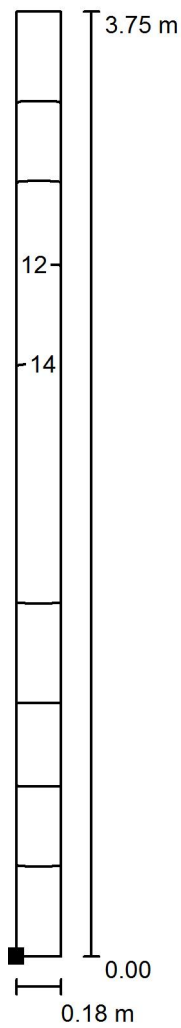
Wykaz opraw

Nr.	Ilość	Etykieta (Czynnik korekcyjny)	Φ (Oprawa) [lm]	Φ (Lampy) [lm]	P [W]
1	1	AWEX ARNS/3W/B ARNS/3W/B (1.000)	309	310	4.0
W sumie:			309	310	4.0

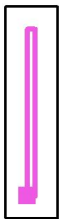
Specyfikacja mocy przyłączeniowej: $0.72 \text{ W/m}^2 = 7.47 \text{ W/m}^2/100 \text{ lx}$ (Powierzchnia podstawowa: 5.59 m^2)

Edytor
Telefon
faks
e-Mail

3 korytarz - ośw. awaryjne / Scena świetlna 1 / Powierzchnia antypanikowa 1 / Izolinie
(E, prostopadłe)



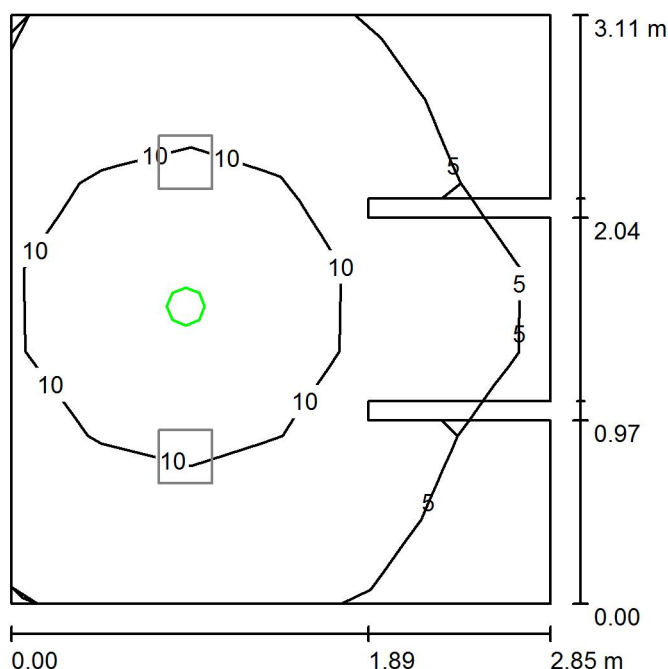
Położenie powierzchni w
pomieszczeniu:
Zaznaczony punkt:
(4.378 m, 2.725 m, 0.000 m)



Wartości Lux, Skala 1 : 30

Siatka: 4 x 64 Punkty

E_m [lx]	E_{min} [lx]	E_{max} [lx]	E_{min} / E_m	E_{min} / E_{max}
11	6.24	15	0.554	0.416

Edytor
Telefon
faks
e-Mail**6 łazienka - ośw. awaryjne / Scena świetlna 1 / Podsumowanie**

Wysokość pomieszczenia: 2.550 m, Wysokość montażu: 2.550 m,
Współczynnik konserwacji: 0.80

Wartości Lux, Skala 1:40

Powierzchnia	ρ [%]	E_m [lx]	E_{min} [lx]	E_{max} [lx]	E_{min} / E_m
Płaszczyzna pracy	/	8.03	0.13	14	0.017
Podłoga	20	4.34	0.00	6.51	0.000
Sufit	70	0.00	0.00	0.00	0.000
Ściany (12)	50	6.07	0.00	84	/

Płaszczyzna pracy:

Wysokość: 0.850 m
Siatka: 7 x 6 Punkty
Margines: 0.000 m

Scena oświetlenia awaryjnego (EN 1838):

Zostanie obliczone tylko światło bezpośrednie.

Współdziałanie odbitego światła nie jest uwzględnione.

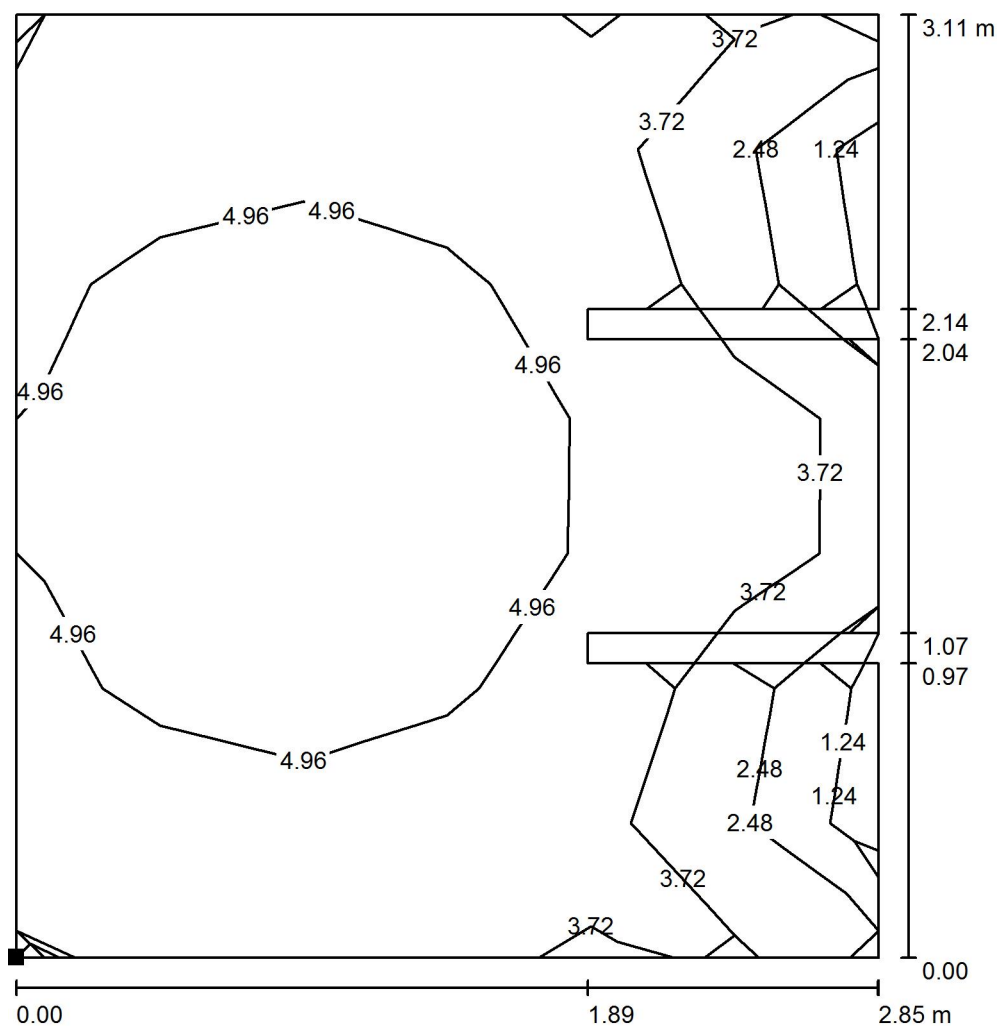
Wykaz opraw

Nr.	Ilość	Etykieta (Czynnik korekcyjny)	Φ (Oprawa) [lm]	Φ (Lampy) [lm]	P [W]
1	1	AWEX AXN AXNO_3W_B (1.000)	352	350	6.1
W sumie:			352	350	6.1

Specyfikacja mocy przyłączeniowej: $0.70 \text{ W/m}^2 = 8.76 \text{ W/m}^2 / 100 \text{ lx}$ (Powierzchnia podstawowa: 8.67 m^2)

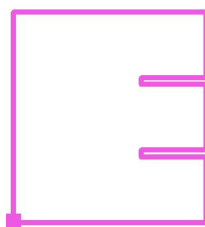
Edytor
Telefon
faks
e-Mail

6 łazienka - ośw. awaryjne / Scena świetlna 1 / Powierzchnia antypanikowa 1 / Izolinie (E, prostopadłe)



Wartości Lux, Skala 1 : 25

Położenie powierzchni w pomieszczeniu:
Zaznaczony punkt:
(5.215 m, 2.225 m, 0.000 m)



Siatka: 7 x 6 Punkty

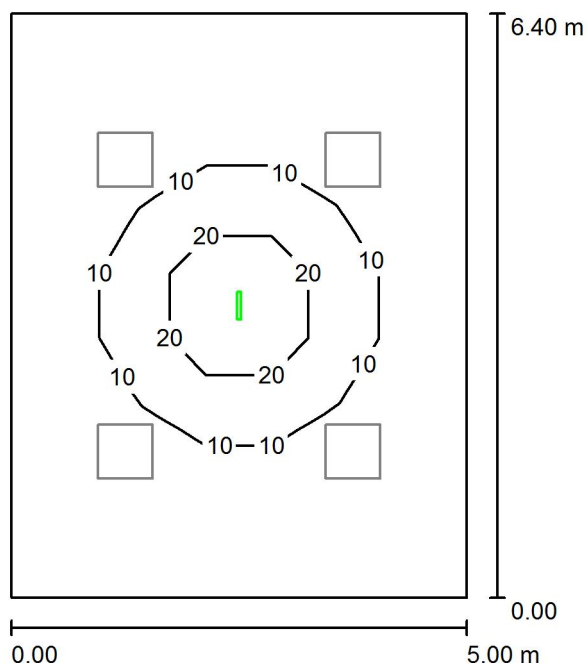
E_m [lx]
4.43

E_{min} [lx]
0.10

E_{max} [lx]
6.30

E_{min} / E_m
0.024

E_{min} / E_{max}
0.017

Edytor
Telefon
faks
e-Mail**17 świetlica - ośw. awaryjne / Scena świetlna 1 / Podsumowanie**

Wysokość pomieszczenia: 2.550 m, Wysokość montażu: 2.550 m,
Współczynnik konserwacji: 0.80

Wartości Lux, Skala 1:83

Powierzchnia	ρ [%]	E_m [lx]	E_{min} [lx]	E_{max} [lx]	E_{min} / E_m
Płaszczyzna pracy	/	6.80	0.60	35	0.088
Podłoga	20	5.50	0.98	15	0.179
Sufit	70	0.00	0.00	0.00	0.000
Ściany (4)	50	1.23	0.01	4.17	/

Płaszczyzna pracy:

Wysokość: 0.850 m
Siatka: 9 x 7 Punkty
Margines: 0.000 m

Scena oświetlenia awaryjnego (EN 1838):

Zostanie obliczone tylko światło bezpośrednie.

Współdziałanie odbitego światła nie jest uwzględnione.

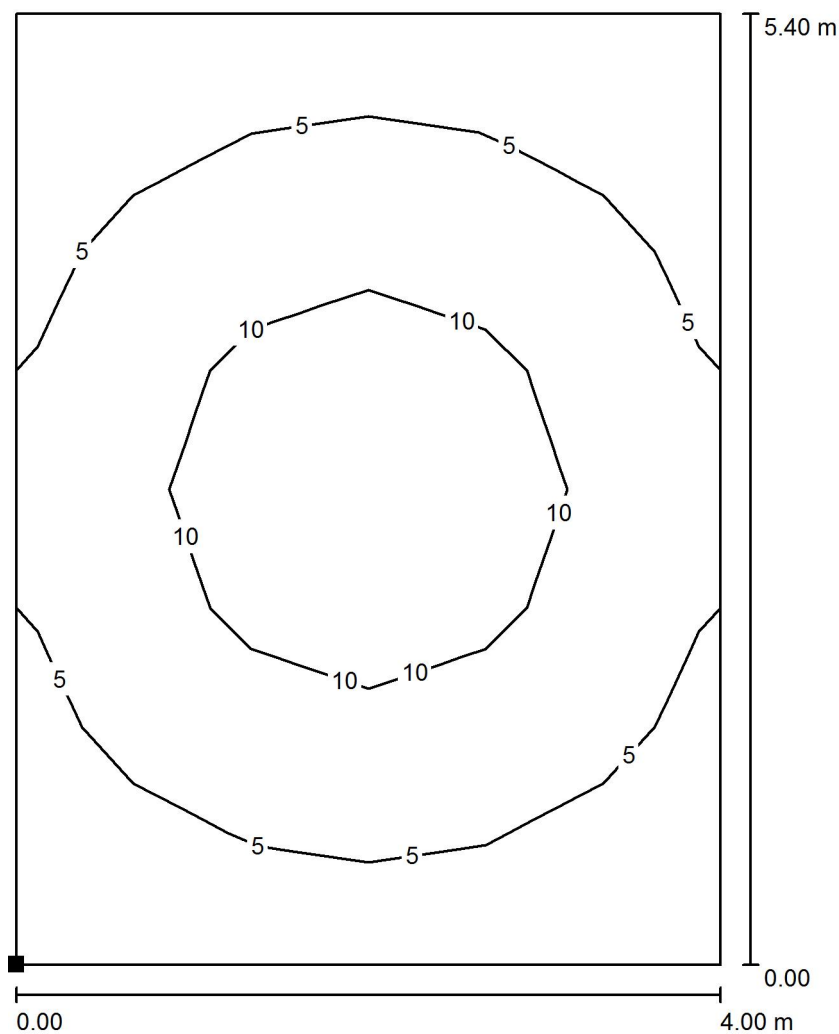
Wykaz opraw

Nr.	Ilość	Etykieta (Czynnik korekcyjny)	Φ (Oprawa) [lm]	Φ (Lampy) [lm]	P [W]
1	1	AWEX ARNS/3W/B ARNS/3W/B (1.000)	309	310	4.0
W sumie:			309	310	4.0

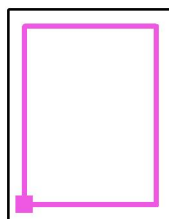
Specyfikacja mocy przyłączeniowej: $0.12 \text{ W/m}^2 = 1.84 \text{ W/m}^2/100 \text{ lx}$ (Powierzchnia podstawowa: 32.02 m^2)

Edytor
Telefon
faks
e-Mail

**17 świetlica - ośw. awaryjne / Scena świetlna 1 / Powierzchnia antypanikowa 1 /
Izolinie (E, prostopadłe)**



Położenie powierzchni w
pomieszczeniu:
Zaznaczony punkt:
(17.200 m, 2.700 m, 0.000 m)



Wartości Lux, Skala 1 : 43

Siatka: 8 x 6 Punkty

E_m [lx]
7.13

E_{min} [lx]
2.67

E_{max} [lx]
14

E_{min} / E_m
0.375

E_{min} / E_{max}
0.190